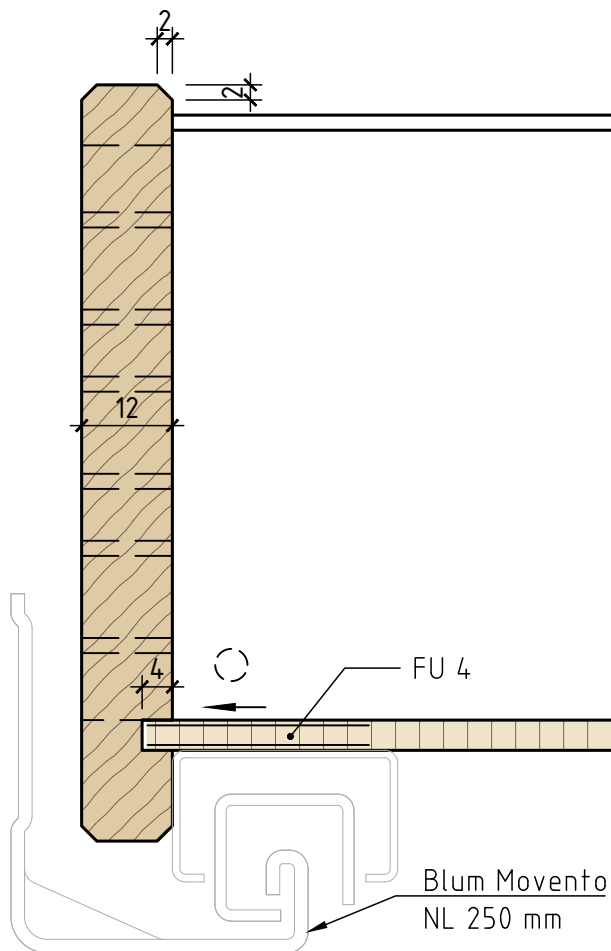
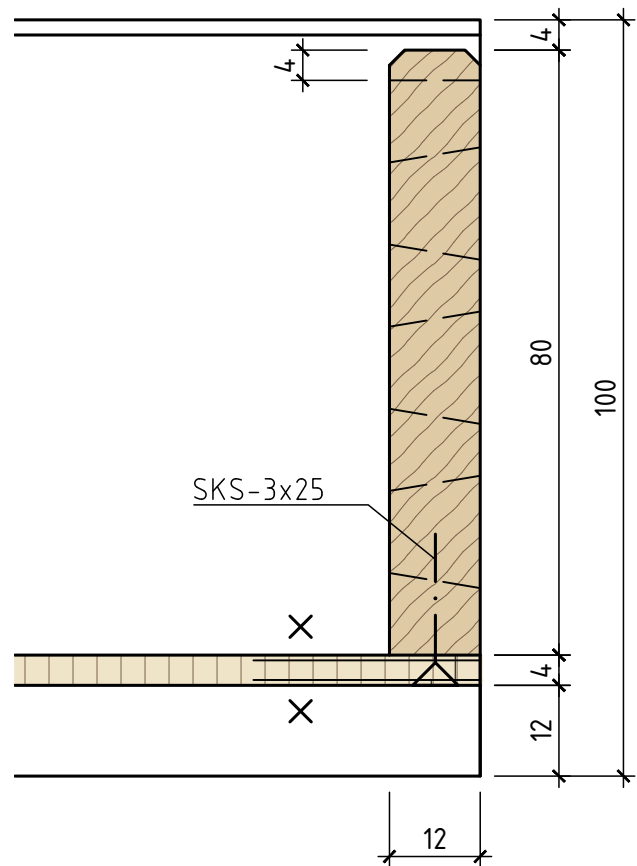


## Aufriss-Detail M=1:1



## Kreuzriss-Detail M=1:1



### Arbeitsauftrag:

- Fertigung der Schublade laut Plan mit offener Zinkenverbindung
- Die Innenlichte des dazugehörigen Möbelkorpus beträgt 300 mm in der Breite
- Die Außenmaße der Schublade sind zu berechnen!
- Als Ladenbeschlag wird ein Blum-Movento (Nennlänge 250mm) verwendet



berufsschule KREMSMÜNSTER	Thema: Schublade 3. Klasse	Maßstab: 1:1
		Datum: 10.05.2024
Klasse: HO	Name:	Lehrlingswettbewerb_3KI.dwg Dateiname: