



Informationen über die Planung des Lehrabschlussprüfungsstückes für TischlereitechnikerInnen

Für die Planung Ihres LAP-Werkstückes gelten folgende Richtlinien:

In der 2. Klasse lernen Sie im Unterrichtsgegenstand CGFZ die Grundlagen für den Entwurf eines Möbels und erstellen eine Entwurfsskizze eines möglichen LAP-Werkstückes.

Die Entwurfsskizze Ihres LAP-Werkstückes ist zu Beginn des Lehrgangs in der 3. Klasse abzugeben, damit im CGFZ-Unterricht die Fertigungszeichnung erstellt werden kann.

Folgende Kriterien sind zu beachten:

- **Solitärmöbel:** Einzeilmöbel - möglichst nicht direkt mit bestehenden Möbel verbinden (Einschränkung der Gestaltungsmöglichkeit)
- **Technische Schwierigkeiten:**

Der technische Schwierigkeitsgrad eines LAP-Werkstückes von TischlereitechnikerInnen sollte klar über jenen von Tischlern liegen.

Beispiele:

Einbau/Verwendung/Berücksichtigung von:

- Spezielle Frontausbildungen: Rollo, Klappen mit "Klappenbeschlägen", Schiebetüren, usw.
- Leuchtmiteinsatz
- runde (gewölbte) Bauteile
- Material-Mix (z.B. Holz, Metalle, Glas, Stein, Stoffbezüge, "neue" Materialien, usw.)
- Sonderfräsung für Funktionen
- nicht alltägliche Beschläge (im Handel erhältlich)
- Drehelemente, Schiebeelemente, Hebeelemente, usw.
- besondere Oberflächen
- Spezialfunktion (z.B. Geheimfach, usw.)
- spezielle Oberflächenbehandlung (z.B. Effektlackierung, usw.)
- Umbaufunktion von Möbel (Multifunktionsmöbel)
- Vollauszug oder Beschläge in Massivholzausführung
- Höhenverstellung von Arbeitsbereichen
- CNC – nicht alltägliche Fräsungen
- Schablonenbau bzw. Vorrichtungsbau im LAP-Stück miteinbezogen

- **Entwurf:**

Checkliste (Punkte bei Erledigung abhaken):

- **Auflistung der Funktionen des Möbels:**

- Stauraum für Schuhe, usw.
- Präsentation von Pokalen, usw. (Beachtung von Verwendungszweck und Maßen aufzubewahrender Gegenstände.
Daraus resultierend ergeben sich die Abmessungen von Laden, Tür, Aufteilung der Fächer bis hin zu den Außenmaßen)

- **Werkstückbenennung:**

Finden Sie eine passende Werkstückbezeichnung, die sich aus den Funktionen ergeben sollte (z.B. Vitrinen Möbel, Schreibsekretär, usw.)

- **Werkstückgröße:**

Die Präsentationskoje bietet nur Platz für Werkstücke mit einer Breite von max. 1350 mm!

- **Ansichten:**

im Auf-, Grund- und Kreuzriss (Anordnung lt. ÖNORM) in Freihand inkl. Bemaßung (Hauptabmessungen H, B, T)
auf unliniertem Zeichenblatt im Format A4 / M = 1:10 od. M = 1:20

- **stichwortartige Ausführungsbeschreibung:**

- Materialien
- technische Ausführungen (Tür, Laden, Klappen, spez. Holzverbindungen ...)
- Oberflächen

- **Einverständniserklärung und Unterschrift vom Lehrberechtigten am Entwurf**

Unterschrift der Lehrberechtigten

Unterschrift des Lehrlings

CGFZ – Entwurfsskizze für TischlereitechnikerInnen

Erinnerungsschreiben

Zu Beginn des Lehrgangs in der 3. Klasse muss eine

Entwurfsskizze und eine Funktions- und Ausführungsbeschreibung

für Ihr Lehrabschlussprüfungsstück im CGFZ - Unterricht abgegeben werden.

Betrachten Sie dieses Schreiben als Erinnerung an die Informationen, die Sie in der 2. Klasse diesbezüglich schon im CGFZ – Unterricht erhalten haben.

Beilagen:

- Informationen über Richtlinien der Planung
- Beispiel einer Entwurfsskizze
- Beispiel einer Funktions- und Ausführungsbeschreibung

**FUNKTIONS- UND AUSFÜHRUNGSBESCHREIBUNG FÜR ENTWURFSSKIZZE
(MUSTER)**

Sideboard

Funktionen:

Stauraum für je:

- 6 Platzteller, 6 Speiseteller, 6 Suppenteller
- 6 Trinkgläser und Tischsets
- 2 Untersetzer für Töpfe und Gläser
- 1 Packung Servietten, Besteck, Korkenzieher
- Flaschenöffner, Salz- und Pfefferstreuer

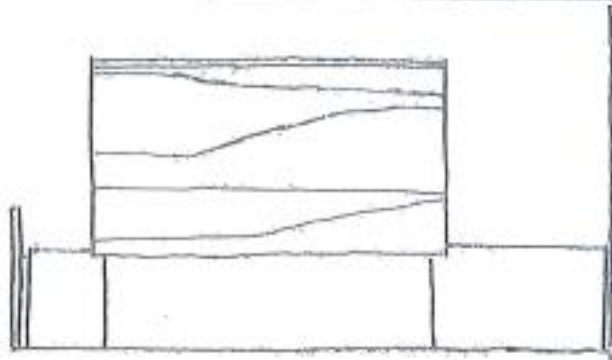
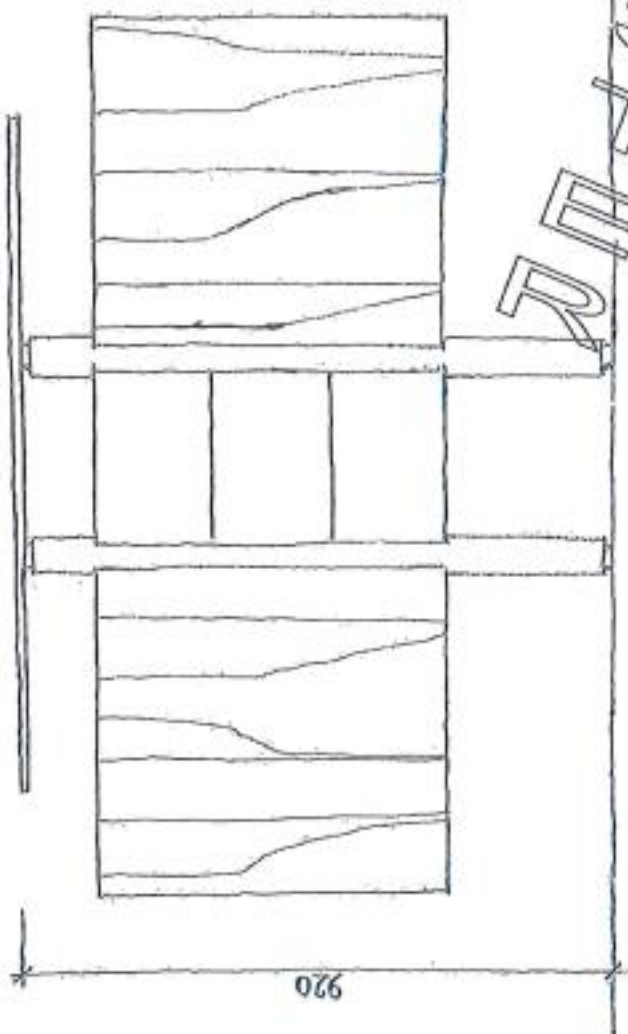
Besondere Funktionen:

- Obere Glasplatte als Ablage für Tischdekoration (2 Kerzenhalter und eine kleine Blumenvase)
- Beleuchtung in den senkrechten Stollen integriert
- ausziehbare Gläserhalter

Ausführung:

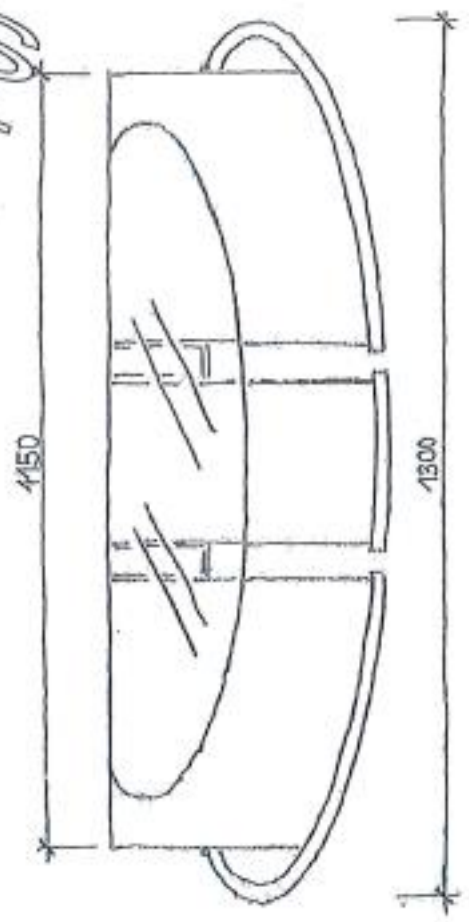
- Korpusse, Stollen und Ladenaufdopplungen in MDF-Platten, Schleiflack lackiert
- Türen schichtverleimt mit Deckfurnier in heim. Nuss
- 3 Laden in Nuss-massiv gezinkt
- Gläserhalter in Nuss-massiv
- ausziehbare Fächer in Spanplatte - Nuss furniert
- Oberflächen in Schleiflack und PU-Lack G50 lackiert

ANSICHTEN M = 1:10



ENTWURFSKIZZE (MUSTER)

ENTWURF 130 CM



SIDEBOARD
NAME